

Montageanleitung/Installation Instruction Patchfeld / Patch panel

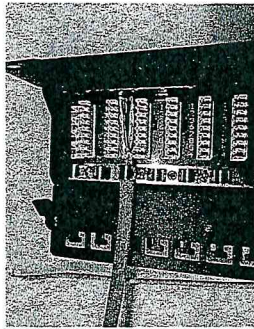
1. Kabelmantel nach 45mm einritzen.
Cut the cable sheath 45mm from the end.



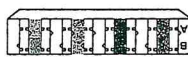
3. Schirmgeflecht nach hinten über den Kunststoffmantel ziehen und nach 15mm abschneiden. Cut the braid at 15mm. Push back the braid above the cable sheath.



4. Kabel in Kabelschelle einlegen und handfest zudrehen ohne das Kabel zu quetschen.
Insert the cable in the cable clamp and screw the cable clamp without stressing the cable.

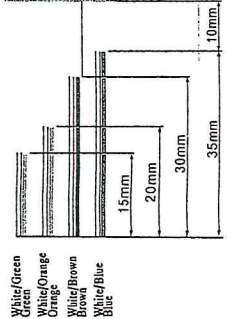


5. Schirmfolie ablängen. Crosscut the shield screen.
Wichtig: Die LSA-Kontakte sind mit Farbcode 568B bedruckt.
IMPORTANT: The IDC contacts printed with colour coding 568b.



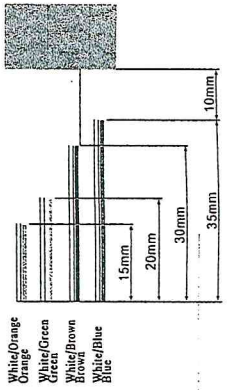
T568A

- Pin 1 White/Green
- Pin 2 Green
- Pin 3 White/Orange
- Pin 6 Orange
- Pin 7 White/Brown
- Pin 8 Brown
- Pin 5 White/Blue
- Pin 4 Blue

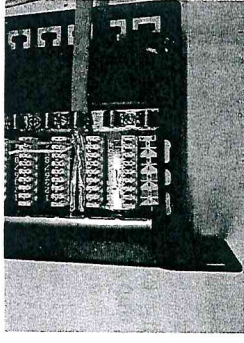
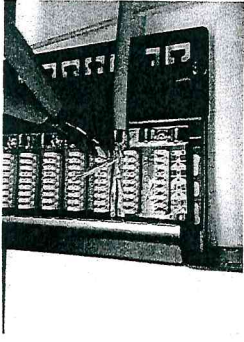


T568B

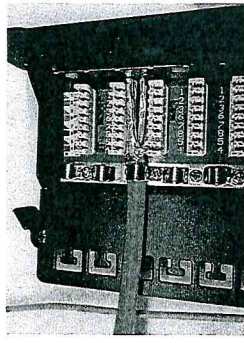
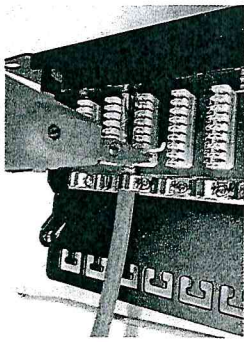
- Pin 1 White/Orange
- Pin 2 Orange
- Pin 3 White/Green
- Pin 6 Green
- Pin 7 White/Brown
- Pin 8 Brown
- Pin 5 White/Blue
- Pin 4 Blue



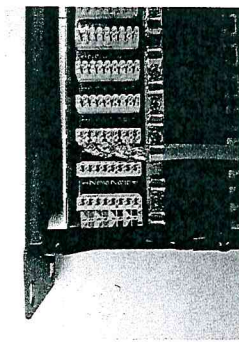
6. Paarschirmung mit Seitenschneider anritzen und entfernen.
WICHTIG: Paarschirmung bis zum Kontakt führen.
Remove the pair shielding with a wire cutter before using the insertion tool.
Important: Leave the pair shielding closest to the contact.



7. Adern von der Klemme 8 beginnend mit dem LSA-Anlegewerkzeug anschließen.
Connect the conductors with the LSA-insertion tool, starting with clamp 8.



8. Kabelbinder zur Zugentlastung anbringen und die Abdeckhaube einrasten.
Fix the cable tie for strain relief and the cover.



Inhalt	content
Kabelbinder	cable clip
Erdungskabel	grounding cable
Befestigungssatz	fastening-parts kit
Montageanleitung	installation instruction