

User's Manual / 用户手册 / 取扱説明書

CH2700

Monitor Hood

显示器遮光罩

遮光フード

Important

Please read this User's Manual carefully to familiarize yourself with safe and effective usage.

Please retain this manual for future reference.

重要事項

请仔细阅读用户手册，掌握如何安全、有效地使用本产品。

请保留本手册，以备日后参考。

重要

ご使用前には必ず取扱説明書をよくお読みになり、正しくお使いください。

この取扱説明書は大切に保管してください。



Installation / 安装 / 取付方法

Attention • This product is exclusively for use in landscape mode. The hood cannot be installed on a monitor in portrait mode.

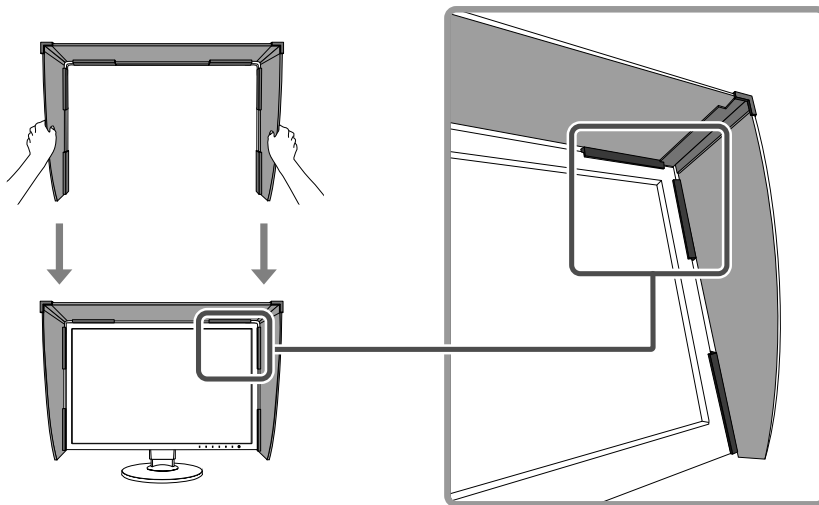
注意 • 本产品只能在水平模式下使用。不能在垂直模式下将遮光罩安装到显示器上。

注意点 • この製品は、横表示時専用のフードです。モニターを縦表示にして使用する場合には取り付けられません。

This product uses magnets. The magnetic force makes it easy to mount on the monitor.

本产品使用了磁铁。磁力可方便用户安装在显示器上。

この製品には磁石が使われています。磁石の力でモニターに簡単に取り付けることができます。



Sensor Attachment

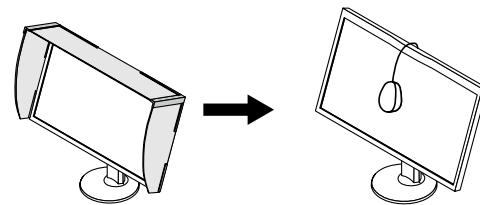
To perform calibration using an external sensor, remove the hood and attach the sensor.

安装测量设备

要使用外部测量设备执行校准，请卸下遮光罩并安装该测量设备。

測定器の取付

外付けの測定器を使ってキャリブレーションをおこなうときは、フードを取り外して、測定器を取り付けます。

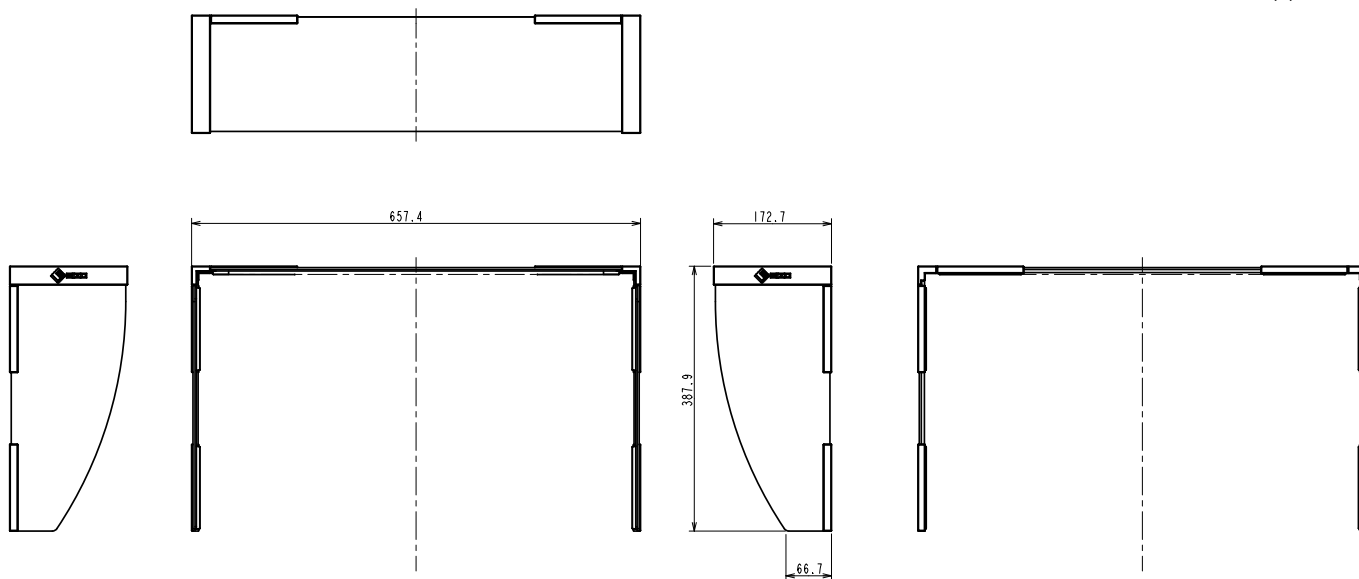


Specifications / 规格 / 仕様

Dimensions (W x H x D) 尺寸 (宽度 × 高度 × 深度) 寸法 (幅 × 高さ × 奥行)	657.4 mm × 387.9 mm x 172.7 mm
Weight 净重 質量	Approx. 660 g 约 660 g 約 660 g




● Dimensions / 外形尺寸 / 外觀寸法

Unit: mm
单位: mm
单位: mm



■ SAFETY SYMBOLS

This manual uses the safety symbols below. They denote critical information. Please read them carefully.

	WARNING	Failure to abide by the information in a WARNING may result in serious injury and can be life threatening.
	CAUTION	Failure to abide by the information in a CAUTION may result in moderate injury and/or property or product damage.
		Indicates a prohibited action.

No part of this manual may be reproduced, stored in a retrieval system, or transmitted, in any form or by any means, electronic, mechanical, or otherwise, without the prior written permission of EIZO Corporation. EIZO Corporation is under no obligation to hold any submitted material or information confidential unless prior arrangements are made pursuant to EIZO Corporation's receipt of said information. Although every effort has been made to ensure that this manual provides up-to-date information, please note that EIZO product specifications are subject to change without notice.

EIZO and EIZO Logo are registered trademarks of EIZO Corporation in Japan and other countries.

PRECAUTIONS

To ensure personal safety and proper maintenance, please read this section.

WARNING

Keep electronic medical devices away from the hood

This product uses magnets. The magnetic forces may affect the normal operation of medical devices.



CAUTION

Do not carry the monitor with the hood attached.

While carrying the monitor, the hood may fall or slip off, which may result in injury or equipment damage.

Do not place any objects on the hood.

If the hood falls or slips off or the monitor falls over, it may result in injury or equipment damage.



Keep the following items away from the hood

- Magnetic recording media such as magnetic cards, prepaid cards and tickets
- Electronic and communication devices such as speakers, CD/DVD players and cell phones

This product uses magnets. The magnetic forces may damage their data or hamper the normal operation of such devices.



Attach only to specified EIZO LCD monitors.

Attaching to other monitors may cause the hood to drop, which may result in injury or equipment damage.

For the specified monitors, please visit our website.

(<http://www.eizoglobal.com/support/db/products/model/CH2700>)

■ Recycling Information

This product, when disposed of, is supposed to be collected and recycled according to your country's legislation to reduce environmental burden. When you dispose of this product, please contact a distributor or an affiliate in your country. The contact addressees are listed on the EIZO website below.

<http://www.eizoglobal.com>

For recycling information for customers in Switzerland, please refer to the following website.

<http://www.swico.ch>

■ 安全符号

本手册使用以下安全符号。 这些符号表示重要信息。 请仔细阅读这些信息。



若不遵守“警告”中的信息，可能会造成严重伤害或威胁到生命安全。



若不遵守“注意”中的信息，可能会造成中度伤害并 / 或使财产或产品受损。



表示禁止的动作。

未经 EIZO Corporation 事先书面许可，不得以任何形式或以任何方式（电子、机械或其它方式）复制本手册的任何部分、或者将其存放到检索系统中或进行发送。 EIZO Corporation 没有义务为任何已提交的材料或信息保密，除非已经依照 EIZO Corporation 书面接收的或口头告知的信息进行了事先商议。 尽管本公司已经尽最大努力使本手册提供最新信息，但是请注意，EIZO 产品规格仍会进行变更，恕不另行通知。

EIZO、EIZO 标志是 EIZO Corporation 在日本和其他国家 / 地区的注册商标。

预防措施

请阅读本部分，以确保人身安全和正确维护。

警告

请让电子医疗设备远离遮光罩

本产品使用了磁铁。磁力可能会影响医疗设备的正常运行。



注意

显示器安装了遮光罩时请勿搬运。

搬运显示器时，遮光罩可能掉落或滑脱，导致受伤或设备损坏。

请勿在遮光罩上放置任何物体。

如果遮光罩掉落或滑脱、或者显示器翻倒，可能导致受伤或设备损坏。



请让下列物品远离遮光罩

- 磁录介质，如磁卡、预付费卡和票卡
- 电子设备和通信设备，如扬声器、CD/DVD 播放机和手机

本产品使用了磁铁。磁力可能会损坏此类设备的数据或妨碍其正常运行。



只能安装在指定的 EIZO 液晶显示器上。

安装在其他显示器上可能造成遮光罩掉落，导致受伤或设备损坏。对于指定的显示器，请访问我们的网页。（<http://www.eizoglobal.com/support/db/products/model/CH2700>）





■ 回收信息

废弃本产品时，请按照您所在国家/地区的法规收集并回收，以减少对环境的影响。废弃本产品时，请联系您所在国家/地区的经销商或分公司。联系地址在以下 EIZO 网站列出。

<http://www.eizoglobal.com>

■ 絵表示について

本書では以下のような絵表示を使用しています。内容をよく理解してから本文をお読みください。

 警告 この表示を無視して誤った取扱いを すると、人が死亡または重傷を負う可能性が ある内容を示しています。	 注意 この表示を無視して誤った取扱いをすると、 人が傷害を負う可能性がある内容、および 物的損害のみ発生する可能性がある内容を 示しています。
 禁止の行為を示すものです。	 行為を強制したり指示するものです。

1. 本書の著作権は EIZO 株式会社に帰属します。本書の一部あるいは全部を EIZO 株式会社からの事前の許諾を得ることなく転載することは固くお断りします。
2. 本書の内容について、将来予告なしに変更することがあります。
3. 本書の内容については、万全を期して作成しましたが、万一誤り、記載もれなどお気づきの点がありましたら、ご連絡ください。
4. 本機の使用を理由とする損害、逸失利益等の請求につきましては、上記にかかわらず、いかなる責任も負いかねますので、あらかじめご了承ください。
5. 乱丁本、落丁本の場合はお取り替えいたします。販売店までご連絡ください。

EIZO、EIZO ロゴは EIZO 株式会社の日本およびその他の国における登録商標です。

使用上の注意

ご使用前には、「使用上の注意」をよく読み、必ずお守りください。

警告

フードに電子医療機器を近づけない

この製品には磁石が使われています。磁力により、医療機器の正常な動作を損なう恐れがあります。



注意

モニターを移動するときは、フードを外す

移動中にフードが外れて落下し、けがや破損の原因となります。



フードの上に物を置かない

フードの落下やモニターの転倒により、けがや破損の原因となります。



次のものをフードに近づけない

- ・磁気カード、プリペイドカード、切符などの磁気記録媒体
- ・スピーカー、CD・DVDプレーヤー、携帯電話などの電子機器や通信機器

この製品には磁石が使われています。磁力により、記録が破壊されたり、正常な動作が妨げられたりすることがあります。



対応液晶モニターにのみ取り付ける

対応EIZO液晶モニター以外に取り付けると、フードが外れて落下し、けがや破損の原因となります。

なお、対応モニターについては当社のWebサイトを参照してください。

(<http://www.eizo.co.jp/support/db/products/model/CH2700>)



お客様ご相談窓口のご案内

■ 製品の使い方に関するお問い合わせ

EIZO Web サイト（製品に関するお問い合わせ）
<http://www.eizo.co.jp/support/product/>



EIZO コンタクトセンター

受付時間：月～金 9：30～17：30（祝日、当社休日を除く）

ナビダイヤル  0570-200-557
(通話料はお客様のご負担となります)

■ 故障／修理に関するお問い合わせ

Web 修理受付 (24 時間 365 日受付)
<http://www.eizo.co.jp/support/after/>

混雑状況によっては、お時間をいただく場合がありますのでご了承ください。
当社休日および営業時間外にお申し込みいただいた場合は、翌営業日以降にご連絡いたします。



お電話でのお問い合わせ
EIZO メンテナンスセンター

受付時間：月～金 9：30～17：30（祝日、当社休日を除く）

ナビダイヤル  0570-07-1145
(通話料はお客様のご負担となります)

■ 廃棄について

本製品は、自治体の指示に従って廃棄してください。



EIZO Corporation

153 Shimokashiwano, Hakusan, Ishikawa 924-8566 Japan
Phone: +81 76 277 6792 Fax: +81 76 277 6793

EIZO Europe GmbH

Helmut-Grashoff-Strasse 18, 41179 Mönchengladbach, Germany
Phone: +49 2161 8210210 Fax: +49 2161 8210150

EIZO株式会社

〒 924-8566 石川県白山市下柏野町 153 番地

<http://www.eizoglobal.com>
<http://www.eizo.co.jp>

Copyright © 2016 EIZO Corporation All rights reserved.



1st Edition-July, 2016 Printed in Japan.

00NOL979A1
(UM-CH2700)